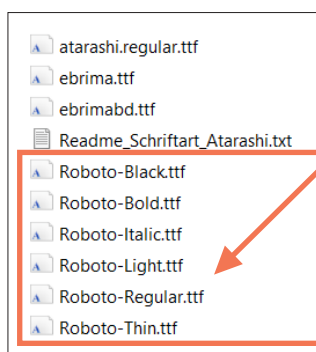




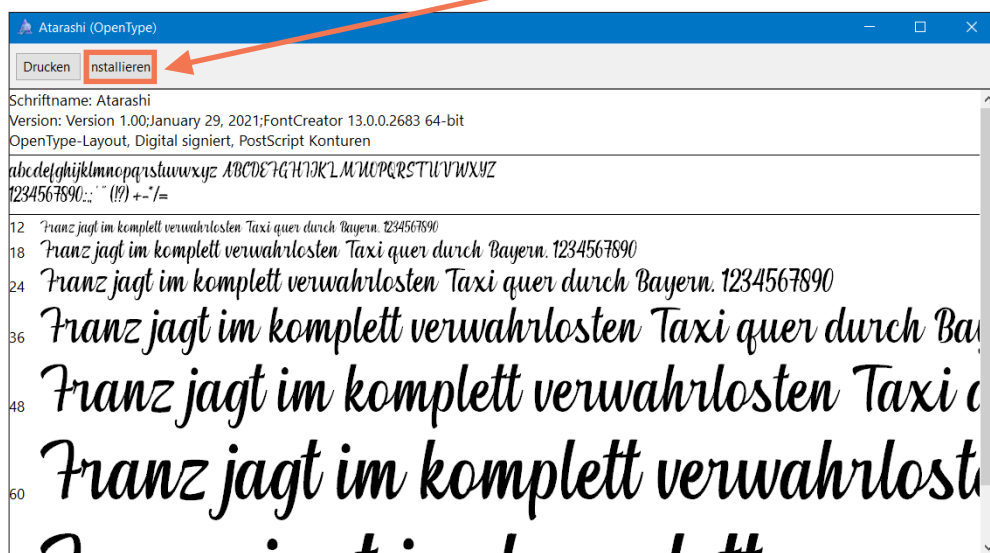
Gemeindebrief Druckerei

So installieren Sie die mitgelieferten Schriftarten:

- 1 Machen Sie einen Doppelklick auf die Schriftarten, die mit dem Layout mitgeliefert wurden. Schriftarten erkennen Sie an der Dateiendung „.ttf“ oder „.otf“.



- 2 Es öffnet ein Fenster – oben links finden Sie den Button „Installieren“. Diesen anklicken.



- 3 **Fertig!** Die Schrift ist nun installiert und kann auf Ihrem Rechner verwendet werden.

